

Podpora škol pro rok 2024/2025

NPI ČR nabízí širokou podporu při zavádění revizí RVP. Využijte dostupných nástrojů a pomůcek pro efektivní práci s kurikulem.

Revize RVP přináší nové přístupy k rozvoji klíčových kompetencí a základních gramotností, které reflektují potřeby současné společnosti a trhu práce. Díky naší podpoře můžete efektivně implementovat inovace ve výuce a přispět k tomu, aby vaši žáci byli lépe připraveni na budoucnost.

Výhody pro vedení škol

- **Metodická podpora** pro vedení škol, učitele i pedagogické týmy při tvorbě a inovaci ŠVP a pro snadnější zavedení novinek do výuky.
- **Přístup k nejnovějším informacím a otevřeným vzdělávacím zdrojům**, které usnadní plánování a realizaci vzdělávacího procesu.

Jakou podporu můžete využít?

210 učících se komunit dle oborů

- **Od září 2024**
- 840 učitelů z celé ČR se pravidelně setkává v rámci svého území a oboru a pracuje s garantovanými oborovými obsahy. V učících se komunitě, která se bude postupně rozšiřovat o nové členy, sdílí zkušenosti a odborné znalosti.
- Volné pozice v metodických kabinetech najdete [ZDE](#).

32 tutoriálů pro rychlou orientaci

- **Od listopadu 2024**
- Krátké vzdělávací materiály ve formě videa, audia, textu nebo infografik.
- Rychlá a efektivní pomoc pro učitele a ředitele.

Workshopy, krajské workshopy a webináře v územích

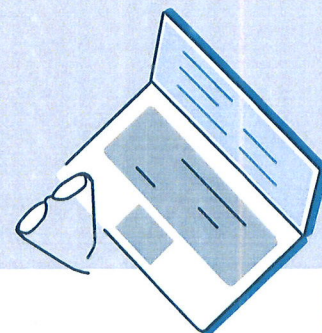
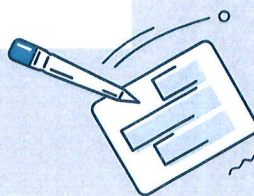
- **Od září 2024**
- Prezenční i online vzdělávací programy na krajských pracovištích nebo přímo ve školách.

22 moderovaných diskuzí

- **Od listopadu 2024**
- Online diskuze o revizích RVP, které nabídnou aktivní zapojení účastníků, řízenou výměnu názorů a hlubší porozumění danému tématu, zejména v kontextu revidovaného RVP ZV a RVP PV.

28 webinářů a online podpora

- **Od října 2024**
- **Témata**
 - Dvouúrovňové kurikulum: Příležitosti a rizika
 - Revize RVP ZV: Záměr a cíle revizí
 - Obsah RVP ZV a jeho struktura
 - Školní vzdělávací program (ŠVP): Struktura a metodická podpora
 - Vedení pedagogického týmu a spolupráce při tvorbě ŠVP
 - Vzdělávací cíle, klíčové kompetence a vzdělávací strategie



1. vlna adresné podpory

- Od října 2024
- Úzká spolupráce minimálně poloviny pedagogického sboru s průvodcem a lektory zaměřená na práci se ŠVP a klíčové změny.
- 1. vlna je určena pro 50 škol, do následujících bude zapojeno vždy 150 škol.

Otevřené vzdělávací zdroje (OVZ)

- Do února 2025 bude na Rvp.cz zveřejněno 300 OVZ pro očekávané výsledky učení, do srpna 2025 jich bude celkem 1 000.

18 tříkrokových seminářů pro oborové vzdělávání

- Od března 2025
- Semináře se zaměřením na revidované RVP ZV a RVP PV, základní gramotnosti, klíčové kompetence, průřezová témata a konkrétní změny v oborových obsazích.

Odborné panely a konference

- Odborná konference **Inovace ve vzdělávání**
 - 17. 10. 2024, Hotel Grand Majestic Praha
 - Více informací a možnost registrace [ZDE](#).
- **Prezenční odborné panely**
 - 2. 12. 2024 a květen 2025 v Praze
 - Téma: inovativní metody, formativní hodnocení a propojení s učiteli se komunitami
 - Z odborného panelu pořizujeme záznamy a zveřejňujeme na youtube.com/@PojdteDal.
- **Krajské odborné panely**
 - listopad 2024 a květen 2025 na krajských pracovištích NPI
 - Téma: formativní hodnocení a propojení s učiteli se komunitami, zavádění inovativních metod do výuky



Modelové ŠVP

Leden 2025

Tradiční
modelový ŠVP

Duben 2025

Integrovaný
modelový ŠVP



Více informací

www.npi.cz pojdtedal.npi pojdtedal.npi pojdtedal



Spolufinancováno
Evropskou unií

**MS
MT**
MINISTERSTVO ŠKOLSTVÍ,
MLÁDEŽE A TĚLOVÝCHOVY